

KONTEC 2021

Besprechungsräume mieten



WERTE GÄSTE

Sie möchten sich für Gespräche oder Präsentationen in eine ruhige Umgebung zurückziehen? Gerne können Sie dazu diverse Besprechungsräume mieten.

Sie haben die Wahl zwischen sieben verschiedenen Räumen im Bereich der Seminarebene. Die möglichen Buchungszeiten beginnen ab 2 Stunden Nutzung. Eine exklusive Ganztagsreservierung ist ebenso möglich.

Zwischen den Buchungszeiten liegen jeweils 30 Minuten Pause, die notwendig sind zur Desinfektion und dem Abräumen von Geschirr. Daher die dringende Bitte: halten sie die gebuchten Zeitfenster ein.

Die kulinarische Versorgung übernimmt das Maritim. Diese nimmt gerne ihre Wünsche für die Besprechungsräume entgegen: <mailto:meeting.dre@maritim.de>.

Für die Vergabe der Raumnutzung wenden sie sich bitte an uns <mailto:contact@atm-hamburg.com>.

Inhaltsverzeichnis

AUSSTATTUNG	3
HINWEISE ZUR RAUMNUTZUNG	3
ANSPRECHPARTNER	3
MIETEN	4
LAGE	4
HINWEIS ZAHLUNGSBEDINGUNGEN	5
SEMINAR 1	5
SEMINAR 2	6
SEMINAR 3	7
SEMINAR 4	8
SEMINAR 3 & 4	9
SEMINAR 5	10
SEMINAR 5 & 6	11
SEMINAR 6	12

AUSSTATTUNG

Die Bestuhlung ist wie folgt geplant. Sie finden Sie bebildert im Anhang. Sollten sie Raum 3 & 4 oder 5 & 6 zusammenlegen wollen oder den Wunsch nach einer anderen Bestuhlung haben, so sprechen Sie bitte vorher mit uns.

Eigenschaften:

- Alle Räume voll klimatisiert und elektronisch verdunkelbar
- Fernseh- und Videosignale in Medientanks in allen Räumen
- Alle Räume mit Telefon- und Faxanschluss & WLAN/LAN
- Beschallung in allen Räumen
- Tageslicht in allen Räumen

Name Room	Form der Bestuh- lung Seating form	Max. Per- sonen	Raumhöhe height	Türmaße (B/H) Door dimensi- ons (W/H)	Bodenbelag Floor covering
Seminar 1	Block	8	4,20 - 4,70 m	1,90/2,05 m	Teppich/carpet
Seminar 2	U-Form	7	4,30 - 4,60 m	1,90/2,05 m	Teppich/carpet
Seminar 3	Parlamentarisch	6	3,80 - 4,20 m	1,90/2,05 m	Teppich/carpet
Seminar 4	Parlamentarisch	5	3,50 - 3,80 m	1,90/2,05 m	Teppich/carpet
Seminar 5	Parlamentarisch	6	3,10 - 3,50 m	1,90/2,05 m	Teppich/carpet
Seminar 6	Parlamentarisch	4	2,80 - 3,10 m	1,90/2,05 m	Teppich/carpet
Seminar 7	Block	4	2,50 - 2,80 m	1,90/2,05 m	Teppich/carpet

HINWEISE ZUR RAUMNUTZUNG

Bitte beachten Sie, dass wir zwischen den Buchungen mind. 30 Minuten Zeit einplanen. Diese Zeit dient für das Personal des Maritim das Geschirr zu tauschen und neu einzudecken.

Auch ist das Zeitfenster wichtig, um die Flächen zu desinfizieren.

ANSPRECHPARTNER

Janet Scherping

atm Gesellschaft für aktives technisches Marketing GmbH

Willhoop 3 | D 22453 Hamburg

email contact@atm-hamburg.com

mobil +49 (0)174 611 61 62

phone +49 (0)40 228137790

MIETEN

Die Räume sind verfügbar vom Mittwoch, 25.08.2021, bis zum Freitag, 27.08.2021.

Seminarraum 1 oder 2

Für je 2 Stunden, 08.00 – 10.00 Uhr 10.30 – 12.30 Uhr 13.00 – 15.00 Uhr 15:30 – 17.30 Uhr	je 150 €
Halbtags Vormittag, von 08.00 bis 12.00 Uhr (4 Stunden)	300 €
Halbtags Nachmittag, von 14.00 bis 18.00 Uhr (4 Stunden)	350 €
Ganztags, von 08.00 bis 18.00 Uhr (10 Stunden)	700 €

Seminarraum 3, 4 oder 5

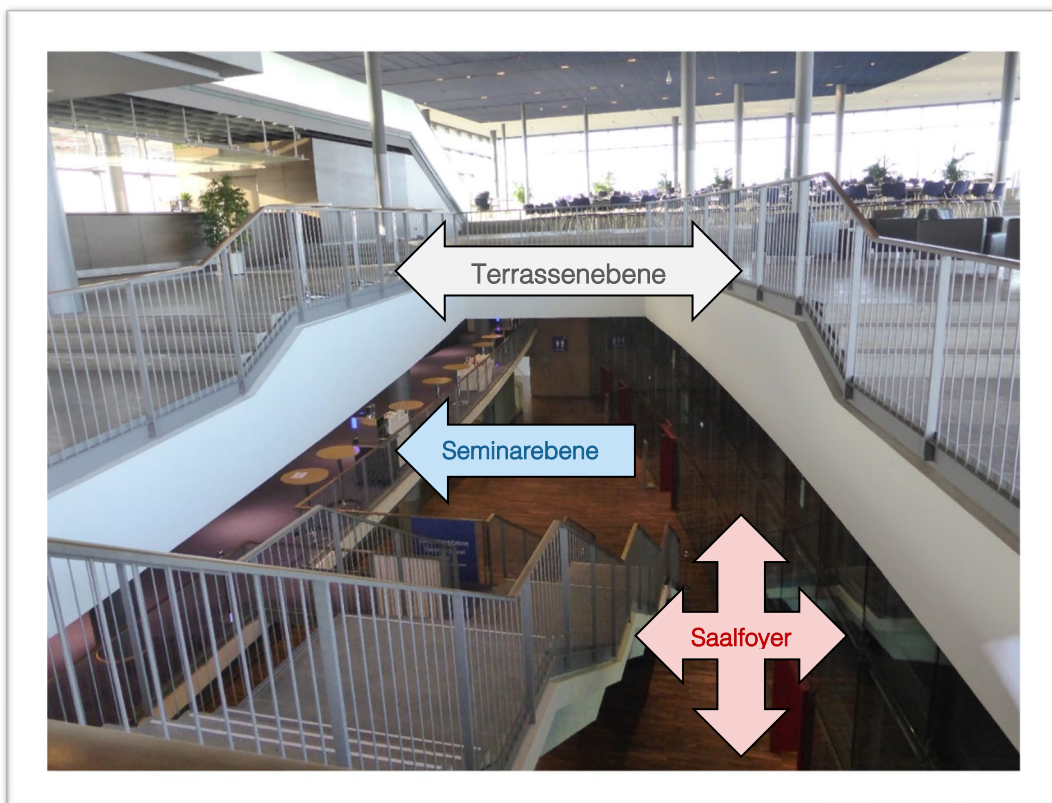
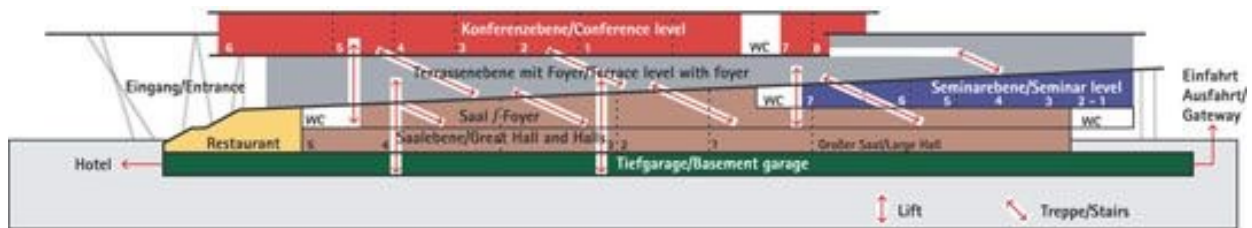
Für je 2 Stunden, 08.00 – 10.00 Uhr 10.30 – 12.30 Uhr 13.00 – 15.00 Uhr 15:30 – 17.30 Uhr	je 150 €
Halbtags Vormittag, von 08.00 bis 12.00 Uhr (4 Stunden)	330 €
Halbtags Nachmittag, von 14.00 bis 18.00 Uhr (4 Stunden)	330 €
Ganztags, von 08.00 bis 18.00 Uhr (10 Stunden)	660 €

Seminarraum 6 oder 7

Für je 2 Stunden, 08.00 – 10.00 Uhr 10.30 – 12.30 Uhr 13.00 – 15.00 Uhr 15:30 – 17.30 Uhr	je 80 €
Halbtags Vormittag, von 08.00 bis 12.00 Uhr (4 Stunden)	160 €
Halbtags Nachmittag, von 14.00 bis 18.00 Uhr (4 Stunden)	160 €
Ganztags, von 08.00 bis 18.00 Uhr (10 Stunden)	320 €

LAGE

Die Seminarebene ist leicht erkennbar, am blauen Teppich in dem Bereich.



HINWEIS ZAHLUNGSBEDINGUNGEN

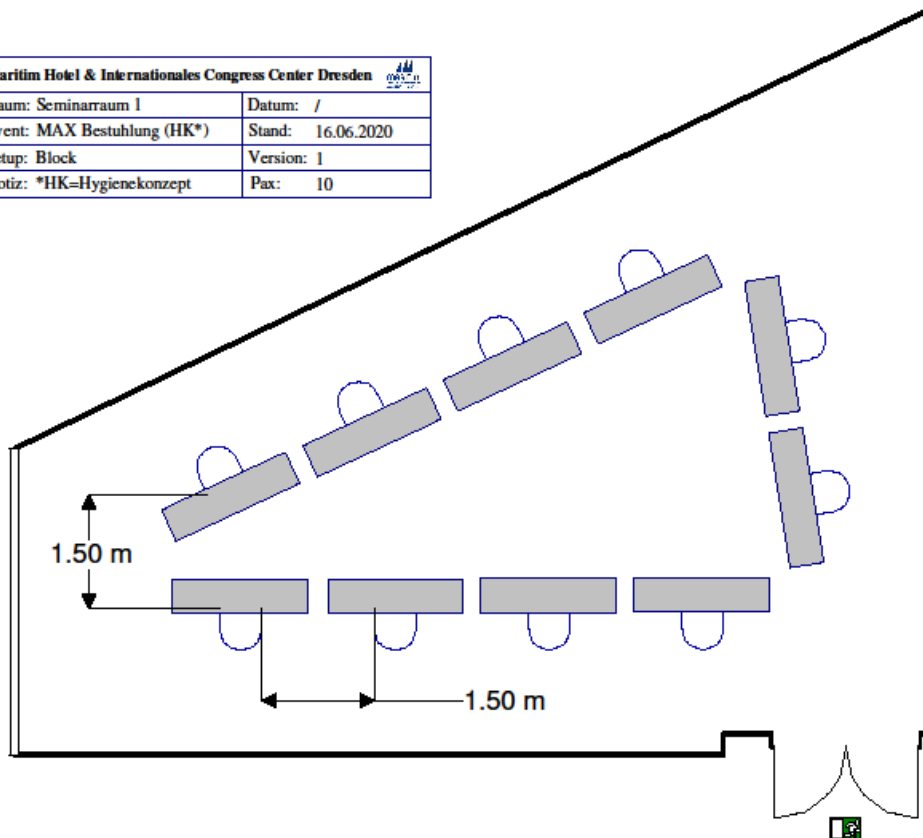
Alle Preise/EUR Angaben verstehen sich zzgl. der jeweils geltenden MwSt.

Zahlungsbedingungen: 100% nach Auftragserteilung, sofort nach Rechnungserhalt. Es gelten unsere allgemeinen Geschäftsbedingungen sowie das Handbuch zur KONTEC 2021.

Es gelten die AGB der KONTEC GmbH.

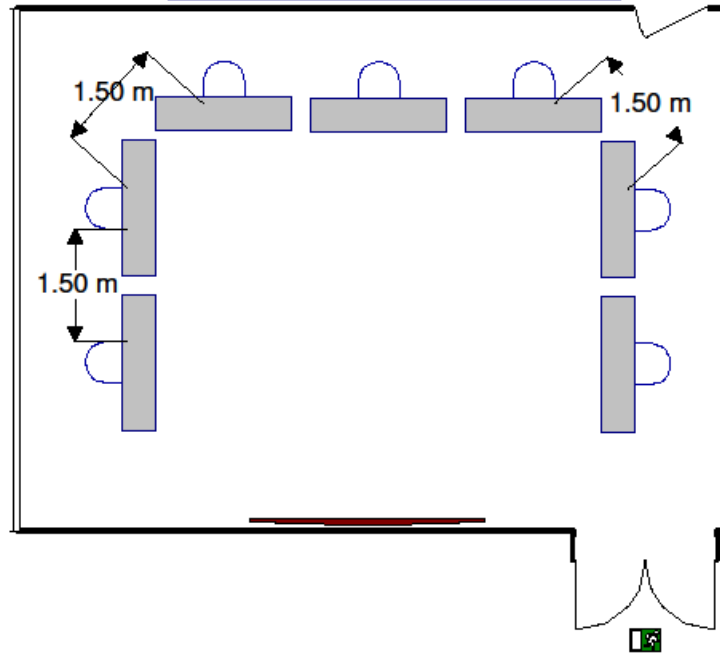
SEMINAR 1

Maritim Hotel & Internationales Congress Center Dresden 	
Raum: Seminarraum I	Datum: /
Event: MAX Bestuhlung (HK*)	Stand: 16.06.2020
Setup: Block	Version: 1
Notiz: *HK=Hygienekonzept	Pax: 10



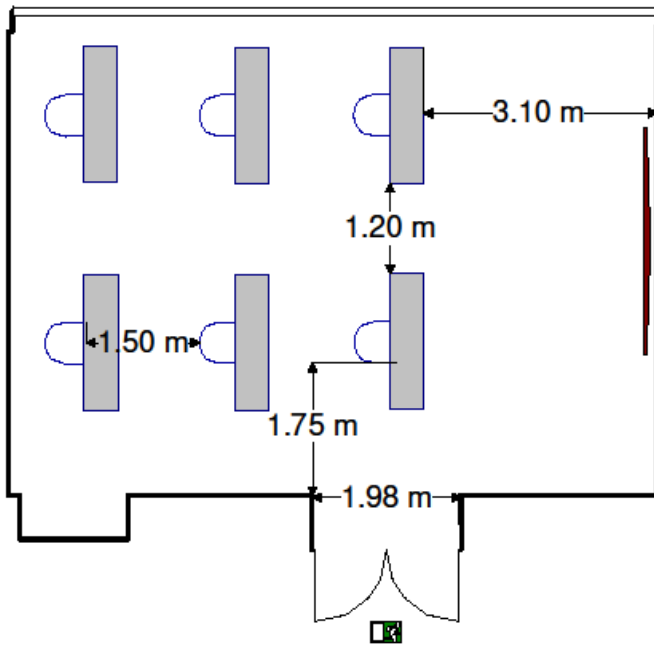
SEMINAR 2

Maritim Hotel & Internationales Congress Center Dresden 	
Raum: Seminarraum 2	Datum: /
Event: MAX Bestuhlung (HK*)	Stand: 16.06.2020
Setup: U-Form	Version: 1
Notiz: *HK=Hygienekonzept	Pax: 7




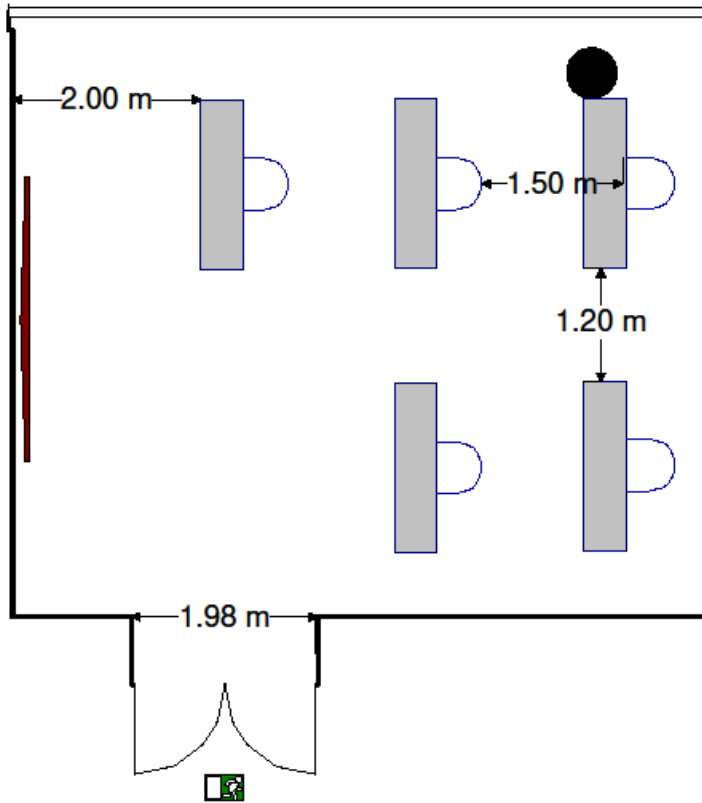
SEMINAR 3

Maritim Hotel & Internationales Congress Center Dresden 	
Raum: Seminarraum 3	Datum: /
Event: MAX Bestuhlung (HK*)	Stand: 25.05.2020
Setup: Parlamentarisch	Version: 1
Notiz: (*HK=Hygienekonzept)	Pax: 6



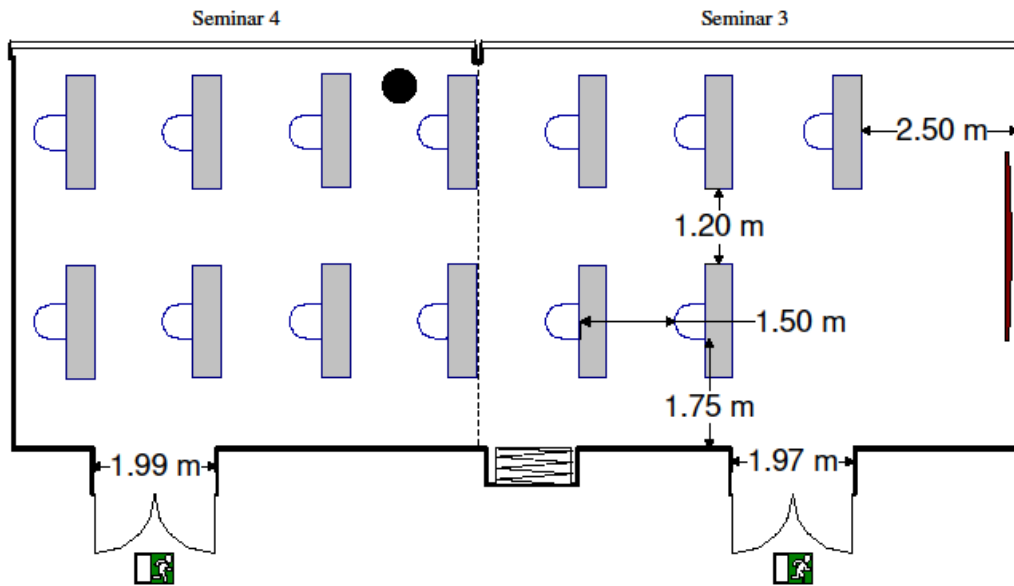
SEMINAR 4

Maritim Hotel & Internationales Congress Center Dresden 	
Raum: Seminarraum 4	Datum: /
Event: MAX Bestuhlung (HK*)	Stand: 25.05.2020
Setup: Parlamentarisch	Version: 1
Notiz: (*HK=Hygienekonzept)	Pax: 5




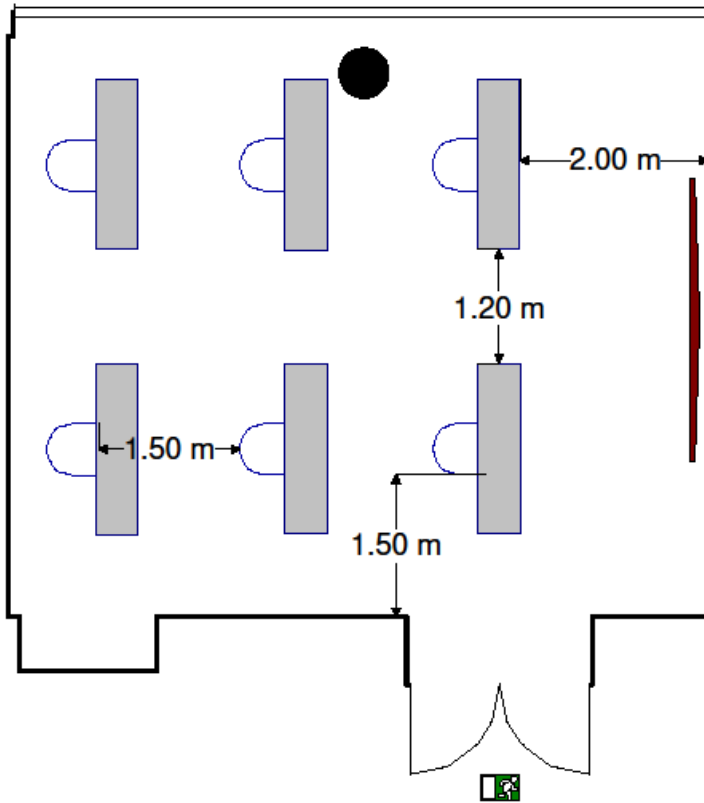
SEMINAR 3 & 4

Maritim Hotel & Internationales Congress Center Dresden	
Raum: Seminarraum 3-4	Datum: / /
Event: MAX Bestuhlung (HK*)	Stand: 25.05.2020
Setup: Parlamentarisch	Version: 1
Notiz: (*HK=Hygienekonzept)	Platz: 13



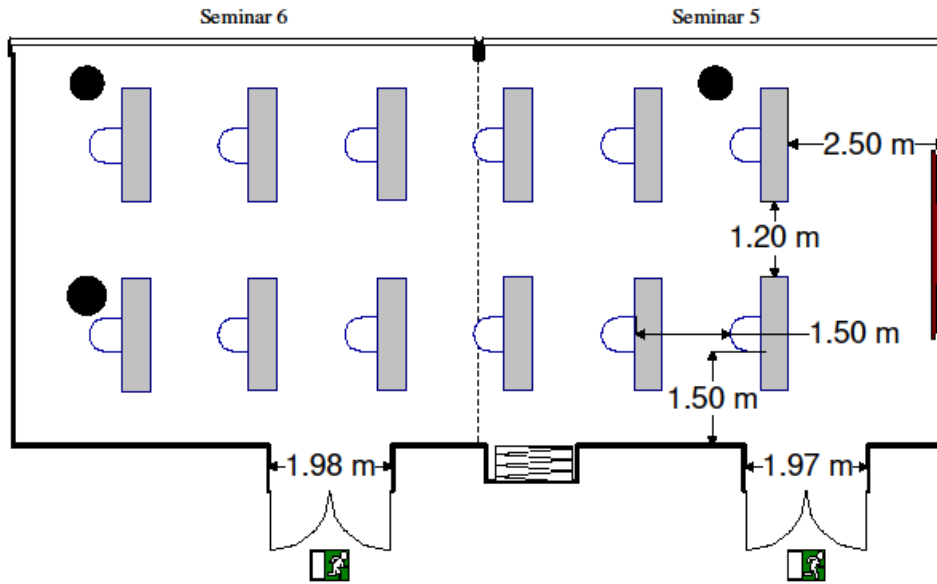
SEMINAR 5

Maritim Hotel & Internationales Congress Center Dresden 	
Raum: Seminarraum 5	Datum: /
Event: MAX Bestuhlung (HK*)	Stand: 25.05.2020
Setup: Parlamentarisch	Version: 1
Notiz: (*HK=Hygienekonzept)	Pax: 6



SEMINAR 5 & 6

Maritim Hotel & Internationales Congress Center Dresden <small>#1</small>	
Raum: Seminarraum 5-6	Datum: / /
Event: MAX Bestuhlung (HK*)	Stand: 25.05.2020
Setup: Parlamentarisch	Version: 1
Notiz: (*HK=Hygienekonzept)	Pax: 12



SEMINAR 6

Maritim Hotel & Internationales Congress Center Dresden 	
Raum: Seminarraum 6	Datum: /
Event: MAX Bestuhlung (HK*)	Stand: 25.05.2020
Setup: Parlamenstrisch	Version: 1
Notiz: (*HK=Hygienekonzept)	Pax: 4

